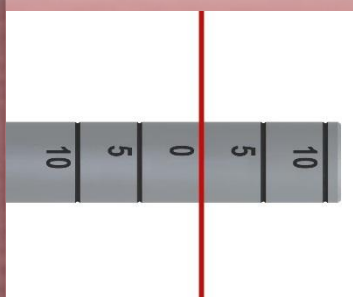


SELECTRA



Alignement laser

Aide laser à l'alignement de poulie pour courroie et chaîne.



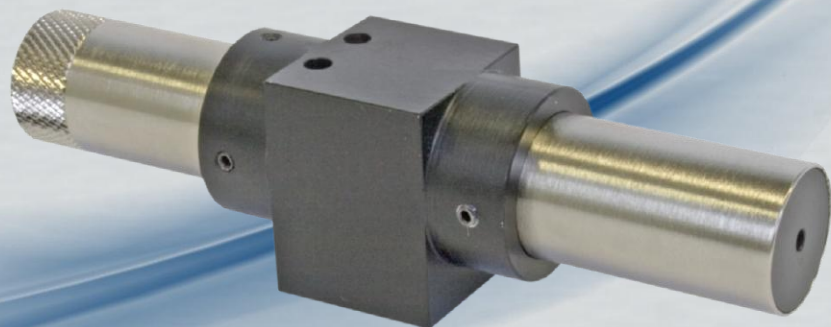
- » Laser avec batterie Ø 20 x 120mm
- » Equipé d'un aimant forte capacité – 10kg/100N
- » Poids 250g

Epruvé pour un environnement difficile.

Robuste -
Laiton nickelé

Mesure jusqu'à 8m
Fonction de la luminosité.

Forte puissance 5mW
Avec 1 pile 1,5V AA



- » Très fonctionnel

Elimine ces différents défauts

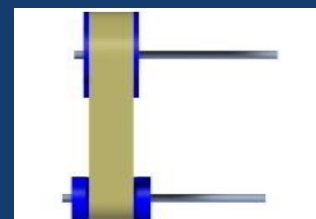
Pour ce résultat....



Décalage



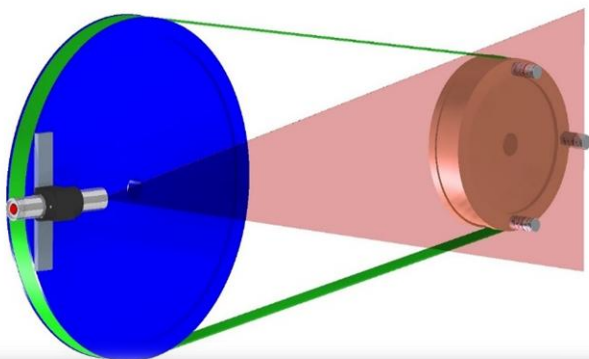
Rotation sur 1 ou 2 axes



Parfait alignement

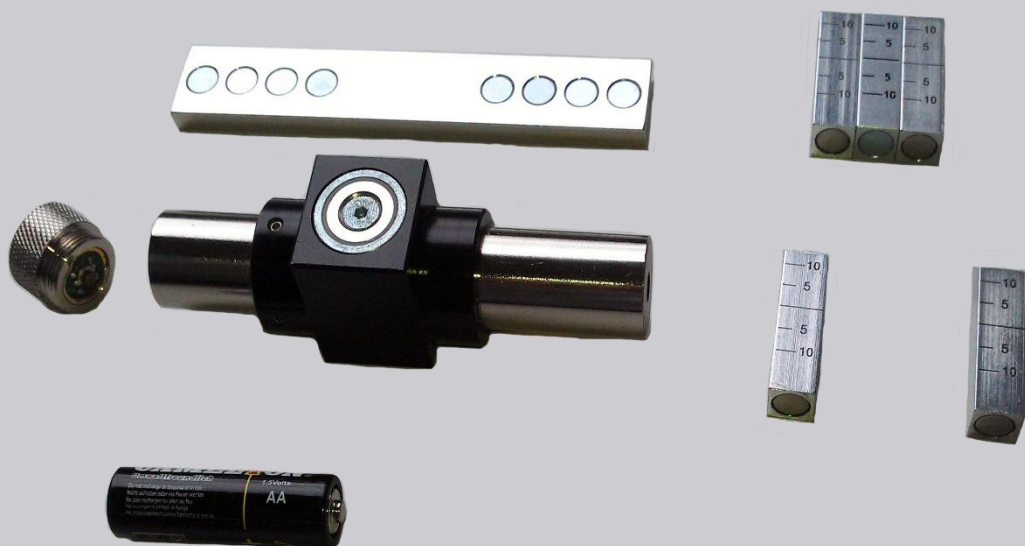
Belt-Aligner

Profitez du réel potentiel de vos courroies



- ▶ Réduit l'usure de vos courroies, chaines, poulies ainsi que celui de vos roulements
- ▶ Elimine les vibrations.
- ▶ limite les interventions de maintenance.
- ▶ Permet des démarrages plus faciles, avec moins de bruit et en douceur.
- ▶ limite les pertes énergétique.
- ▶ limite les temps d'arrêt imprévus et couteux.

Utilisez notre set d'alignement.



- ▶ 1 plateau magnetique LxWxH 120x20x6mm avec 8 boutons magnetiques
- ▶ 1 Laser Ø 20x120mm, avec son support magnetique
- ▶ 1 interrupteur vissé à l'arriere du laser
- ▶ Pile 1 AA 1.5V
- ▶ 5 mire en aluminium avec marquage / LxWxH 32x10x10mm avec bouton magnétique.



Caractéristiques Techniques:

Distance	jusqu'à 8m (fonction de l'éclairage)
Focus	2,0m
Optique	Ligne
	Avec angle d'ouverture à 90°
Puissance	5mW
Classe de sécurité	1M (EN 60825-1:2007)
Longueur d'onde	635nm
Couleur laser	Rouge
Précision	< 0.5mm/m
Parallélisme	< 0.5mrad sur surface magnétique
Angle de mesure	< 0.2°
Température	-20°C to +40°C
Poids	250g avec support magnétique
Alimentation	Une pile 1.5V AA (15 à 20 heures d'utilisation)

