



Catalogue machines de coupe

Sommaire

Machines de coupe Acier.

Machines de coupe Aluminium et pvc.

Machines de coupe bois.

Options de logiciels.



ZA- 13 rue du Chenêt 91490 MILLY LA FORET

Tel : 01 64 98 63 04 Fax : 01 64 98 62 91

Email : contact@selectra.fr Site: www.selectra.fr

Scie fraise automatique EVO 350 TIGERSTOP



Détails techniques :

Capacité de coupe pour :

	Tube rond	Tube carré	Tune rectangulaire	Carré Massive
A 90 degrés	115 mm	95 mm	180x95 mm	90 mm
Lame de Scie	: 350 x32 x2.5 mm			
Puissance motrice	: 1.8/2.5 kw			
Rotation lame	:15/30/45/90 t/min			
Voltage	: 380 Volts /50 HZ			
Ouverture serrage	: max. mm 190			
Hauteur de travail	: 950 mm			
Réservoir refroidissement:	16 litres			
Moteur pompe	: 0,10 kw			
Poids	: 410 Kg			
Dimensions	: L x L x H 1190x1500x2030 mm			

Machine de coupe Coupe Acier

Nos ensembles de coupe se déclinent en version Automatique ou semi-automatique sur scie à denture carbure ou scie à ruban.

Dans le cas de nos machines automatiques, l'opérateur charge d'un côté de la machine. Après validation, la butée pousse la matière aux différentes côtes et la coupe se déclenche automatiquement. L'opérateur décharge alors les pièces coupées à longueur.



Butée automatique Tigerstop avec Scie à Ruban



Dans un soucis de service total nous fournissons aussi les consommables des scies tel que les lames à des prix **compétitifs**.

Coupe aluminium

De la même manière cet ensemble peut être proposé en version semi-automatique ou complètement automatique.

Différentes scies sont disponibles accueillant des lames du diamètre 350mm à 600mm.

La montée de lame se fait par un vérin oléopneumatique assurant ainsi une avance régulière pour une bonne qualité de coupe. Cette vitesse étant réglable.

Pour les versions semi-automatique la lame est orientables dans les deux sens avec en option la digitalisation de l'angle.



Tronçonneuse aluminium à lame ascendante avec aménagement numérique Tigerstop



Avec aménagement numérique



Presseur Pneumatique



La TS 350 (bois ,aluminium, pvc)



La TS350 est une machine de coupe automatique à lame ascendante.

Elle vous séduira par sa rapidité de coupe et sa précision.

Avec un diamètre de lame de 350mm, elle peut couper jusqu'à 160mm par 92mm de haut.

Différentes options sont disponibles comme le chargeur automatique, l'optimisation, l'impression d'étiquette, le transfert de liste débit et la lecture de code barres.

Plus spécifiquement pour le bois, elle peut être équipée d'un système de purge des défauts par télémètre laser (Brevet TigerStop).





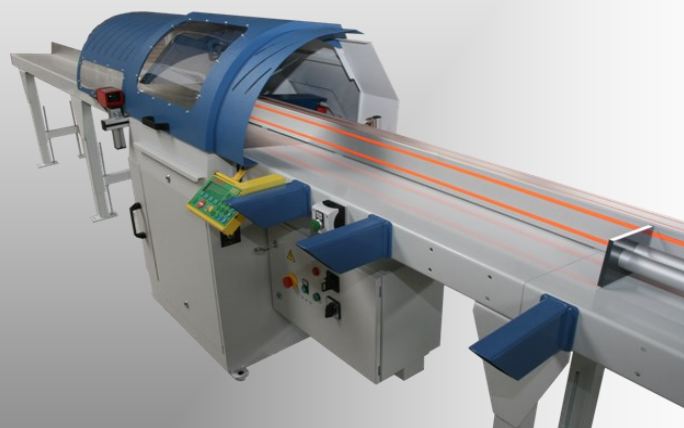
La TS 550 (Bois, PVC).

La TS550 est une machine de coupe automatique à lame ascendante polyvalente. Elle est rapide et de bonne capacité.

Différentes options sont disponibles comme le chargeur automatique, l'optimisation, l'impression d'étiquette, le transfert de liste débit et la lecture de code barres.

Plus spécifiquement pour le bois, elle peut être équipée d'un système de purge des défauts par télémètre laser (Brevet TigerStop).

Les longueurs à couper peuvent varier de 2 mètres à 20 mètres.



La TS 800 (Bois, PVC).

La TS800 est une machine de coupe automatique à lame ascendante de grande capacité.

Avec un diamètre de lame de 550mm, elle peut couper jusqu'à 620mm par 100 mm de haut.

Différentes options sont disponibles comme l'optimisation, l'impression d'étiquette, le transfert de liste débit et la lecture de code barres.

Plus spécifiquement pour le bois, elle peut être équipée d'un système de purge des défauts par télémètre laser (Brevet TigerStop).

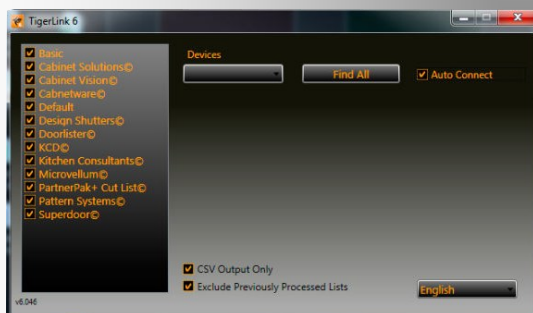
Les longueurs à couper peuvent varier de 2 mètres à 20 mètres.



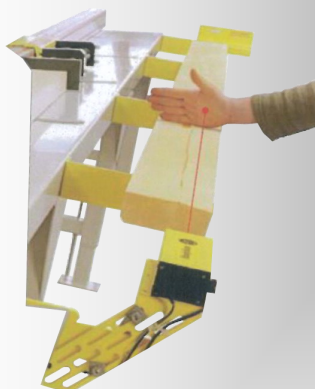
Les différentes options de logiciels



- ◆ Imprimante Thermique



- ◆ Transfère de listes format Excel csv



- ◆ Purge des défauts par laser