

Z-LASER

SELECTRA

ZM18B—VERT

Couleur de diode : vert—532 nm

Puissance allant de 1 à 40 mw

Ligne uniforme ou gaussienne, optique point et DOE avec croix, cercle , cercle concentrique...

Version avec ou sans focus manuel

Protection IP67 et contre les surtensions

Montage simple et rapide grâce au filetage M18

Machine de vision

Automobile

Bois

Alimentaire

Médicale

Métal

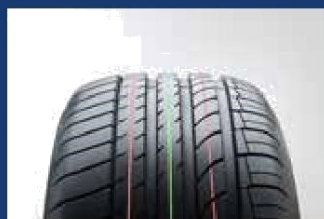
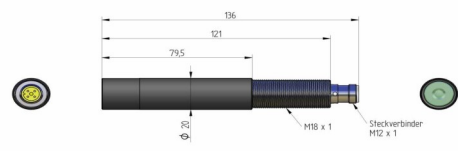
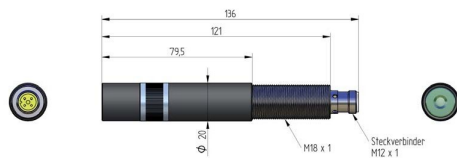
Pierre

Textile



Version avec focus

Version sans focus



ZM18B—VERT



Mécaniques

Dimensions : 136 mm avec et sans focus x \varnothing 20 mm

Intégration : laser M18 Laiton chromé , tête optique , anodisé aluminium

Protection : IP 67

Poids : 105 g version focus

Spécifications électriques

Tension : 5-30 vdc Connexion : M12 4 POLES

Courant : APC courant continue ou limité

Protection : contre les inversions de polarité et pic de tension

Optiques spécifiques

Longueur d'onde : 532 nm Divergence de rayon : < 15 mrad / C°

Puissance : de 1 mw à 40 mw

Focus Manuel Optiques disponible , point , ligne , cercle , croix.....

Ligne gaussienne : 3, 5, 10, 15, 20, 30, 90°, symétrique ou asymétrique

Ligne Homogène : 10, 20, 30, 45, 60, 75, 90,° Point : elliptique ou circulaire

Conditions environnementales

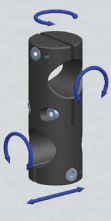
Température ambiante (avec montage Z-LASER) : 0°C à +45°C (avec montage H8-M18)

Température de stockage : -20°C à +60°C Humidité : Max. 90%

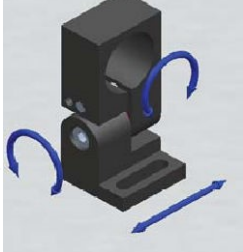
Durée de vie moyenne à 25°C : env 5000h (532 nm),

Accessoires

H0-20-20



H2-20

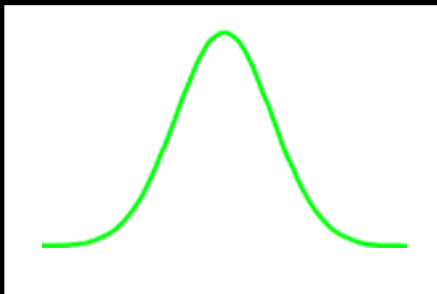


L70200 (câble 2-5-10m)

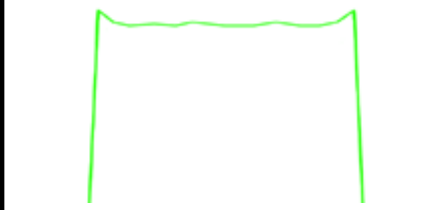


WPS 5-M12

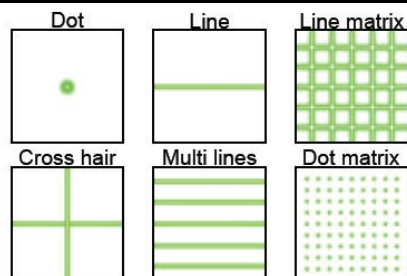
Profil ligne gaussienne



Profil ligne homogène



Autres Optiques disponible



Z X M18B- X - X - X

Puissance

Optique

532 NM vert

F = focus - (sans) F = sans focus



NOM DE FAMILLE PRODUIT