

LA BASE

ZR

Le ZR est un modèle d'entrée de gamme pour une utilisation dans des environnements difficiles.



Son bloc d'alimentation intégré à usage intensif pour 90-265 VAC avec une haute résistance aux interférences.

LASER ZR

- COULEUR ROUGE
- PROJECTION : LIGNE
- TENSION D'ALIMENTATION : 90 A 265 VAC
- PUISSANCE : 5MW A 40MW
- NON FOCUSABLE
- IP 65
- GARANTIE 12 MOIS

DIMENSIONS LASER



Exemples d'applications

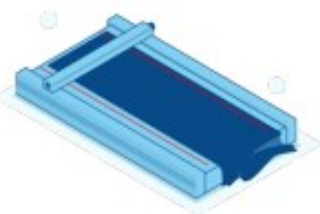
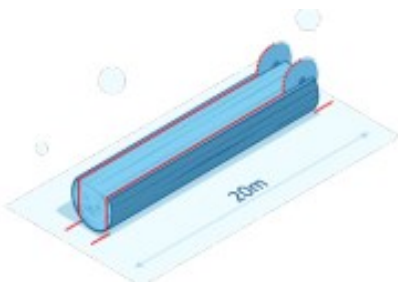
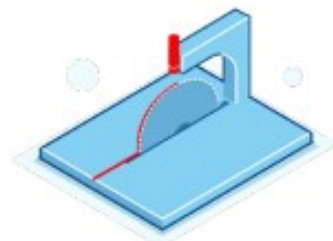


Table textile



Longue projection

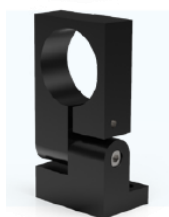


Scie circulaire

ACCESSOIRES

H2-40

SUPPORT INCLINABLE Ø40MM



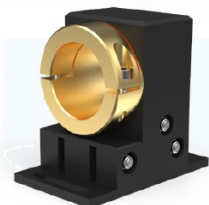
H0-40

SUPPORT ROTATIF Ø 40MM



H6-40

SUPPORT DE PRECISION Ø 40MM



AK40

BAGUE DE LIMITATION
DE PROJECTION



SELECTRA

Une équipe pour vous accompagner

SIEGE

ZA—13 rue du Chenêt
91490 MILLY LA FORÊT
01 64 98 63 04
siege@selectra.fr
contact@selectra.fr

ANTENNE NORD - EST

06 51 69 67 37
nordest@selectra.fr

ANTENNE OUEST

06 38 69 39 77
ouest@selectra.fr

ANTENNE SUD - EST

06 51 54 56 37
sudest@selectra.fr

